



バスで人吉・球磨へ!

木材生産工場 & リノベーション見学ツアー

WEB予約特典

QUOカード

1,000円分

プレゼント!

※初めて弊社イベントにご参加の方限定です

5/25 (日)

リノベご入居宅 / 築39年
アイランドキッチンのある暖かな住まい



詳しくは裏面へ

木材生産工場&リノベーション見学ツアー

スケジュール SCHEDULE

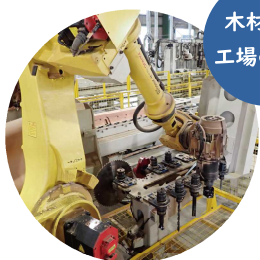
球磨郡多良木町

木材生産現場の見学

広大なストックヤードに、豊富な木材のストック！「てまひま」かけた木材生産の過程をお話しします。



天然乾燥
木材の見学



木材加工
工場の見学

工場内は木の香りでいっぱい！精密な機械加工の様子をご覧ください。いただきます。

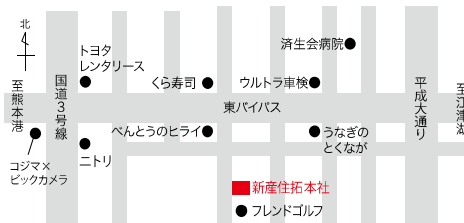
集合・出発

新産住拓本社
(熊本市南区近見)

MAP



集合 / 7:45 出発 / 8:00



昼食・休憩

昼食にお弁当をご準備しております。
会場：福寿庵(球磨郡錦町)



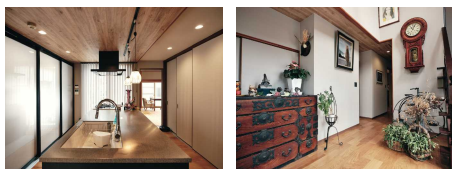
リアルサイズで体感！

リノベーションご入居宅見学

築39年 アイランドキッチンのある快適な住まい

- ・収納力バツグンのおしゃれなアイランドキッチン
- ・間仕切り壁をなくし、広がり感のあるリビング
- ・快適な暮らしを叶える内装

延床面積 / 134.52 m² (40.69 坪) 1階 / 91.20 m² (27.58 坪)
※1階のみリノベーション



※ご案内するお住まいは変更になる場合がございます。

到着・解散

新産住拓本社に到着次第解散 到着予定 / 17:00

※到着時間は交通の状況等により前後することがあります。

参加費

大人：1000円(中学生以上)
子供：500円

※3歳未満でお弁当が不要の場合は無料です。

ご予約

QR または下記お電話にてお申込みください。

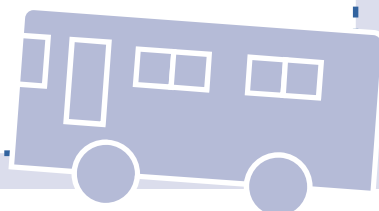


【締切】5/19(月) 正午

※参加費は昼食代を含みます。

※ご参加人数の内訳をお知らせください。
大人(中学生以上) / 小中学生・未就学児

※定員に達し次第、締切りといたします。
お早目にお申込み下さい。



GOOD
DESIGN
熊本の木の家

新産の住まいは、これまでグッドデザイン賞を22作品受賞

新産住拓株式会社 ☎0120・096・110

熊本市南区近見8丁目9-85

■建築業許可 県知事(特-30)第14465号 ■宅建免許 県知事(6)第4058号 ■一級建築士事務所/県知事登録第2586号

<お問合せ> 担当/郡山・山田



@shinsan_reform



@shinsan_jyutaku



SUSTAINABLE
DEVELOPMENT
GOALS

新産住拓は、持続可能な開発目標(SDGs)を支援しています。